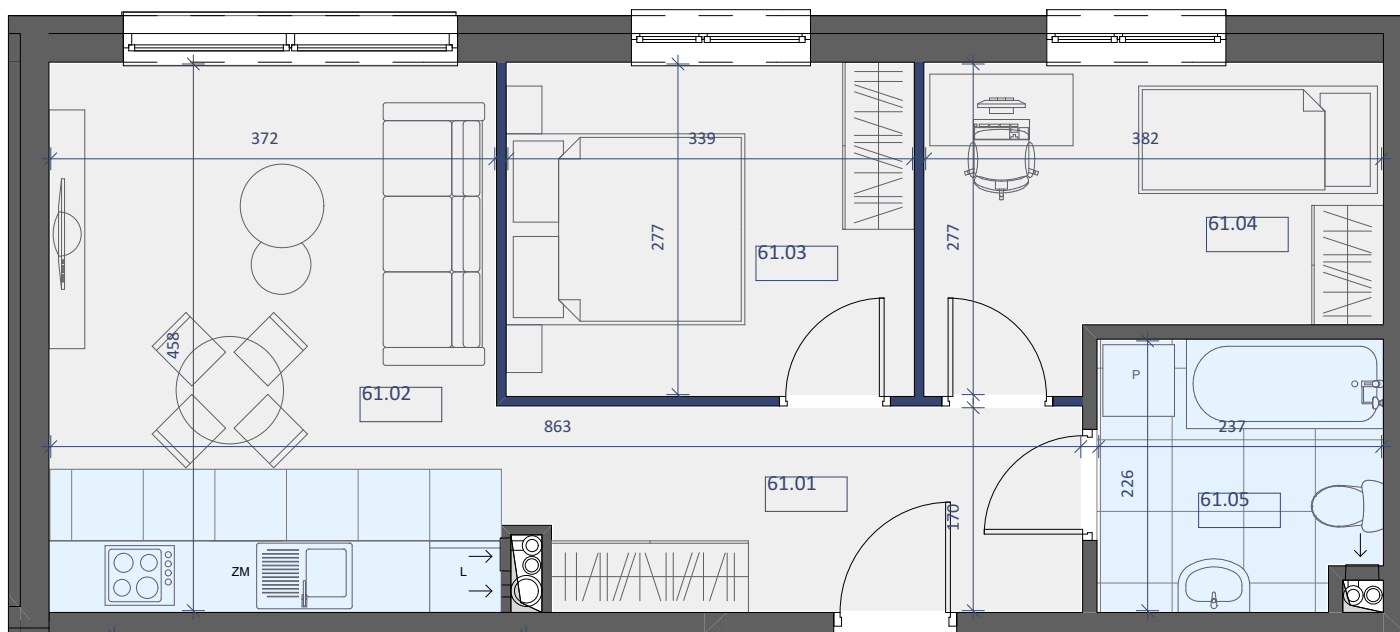
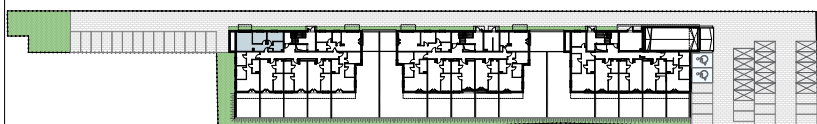
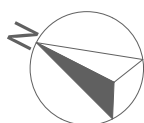


PARTER



LOKAL NR 61		
	NAZWA POMIESZCZENIA	POWIERZCHNIA
61.01	KORYTARZ	7,99m <sup>2</sup>
61.02	SALON+KUCHNIA	17,07m <sup>2</sup>
61.03	POKÓJ	9,39m <sup>2</sup>
61.04	POKÓJ	9,07m <sup>2</sup>
61.05	ŁAZIENKA	5,18m <sup>2</sup>
SUMA POW. UŻYTKOWEJ		48,70m <sup>2</sup>



**Uwaga!**

Wszystkie powierzchnie należy traktować jako orientacyjne, projektant zastrzega sobie możliwość wprowadzenia zmian w wyniku koordynacji międzybranżowej oraz po konsultacjach z rzeczoznawcami. Wszystkie powierzchnie policzone zostały do warstwy wykończeniowej ścian (tynk, glazura itp.)

**BIURO SPRZEDAŻY**  
KREDYTY HIPOTECZNE. MIESZKANIA

ul. Powstańców 33 lok. U14,  
05-091 Ząbki  
[www.biurosprzedazy.com.pl](http://www.biurosprzedazy.com.pl)  
[biuro@biurosprzedazy.com.pl](mailto:biuro@biurosprzedazy.com.pl)  
**tel. 604 771 746**